

Vaikuttamisen ja välittämisen jalanjäljillä – Pirkanmaa

Ajoissa – yhdessä – riittävän pitkään

Titta Pelttari, Lasten, nuorten ja perheiden
palvelulinjajohtaja, Pirkanmaan hyvinvointialue



VÄLITÄ
ja
VAIKUTA

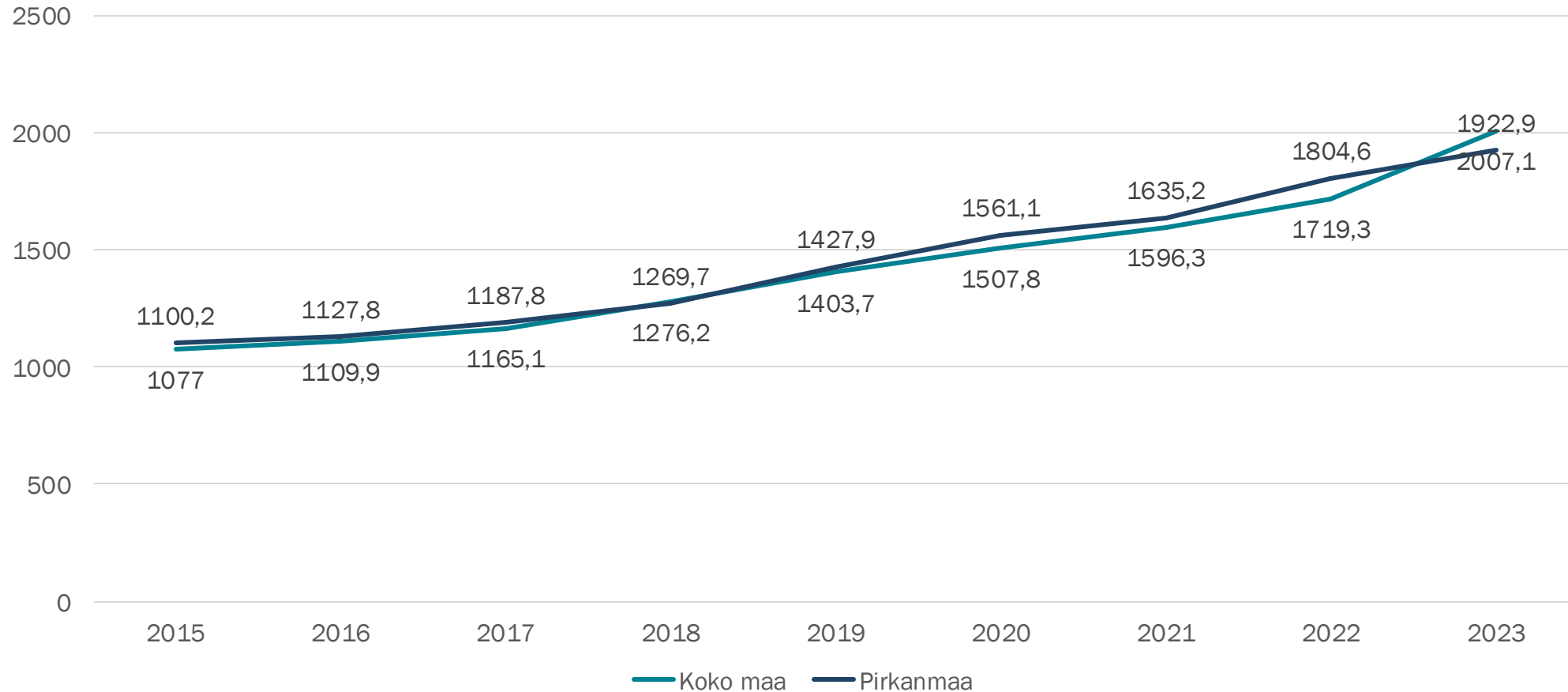


Pirkanmaan
hyvinvointialue

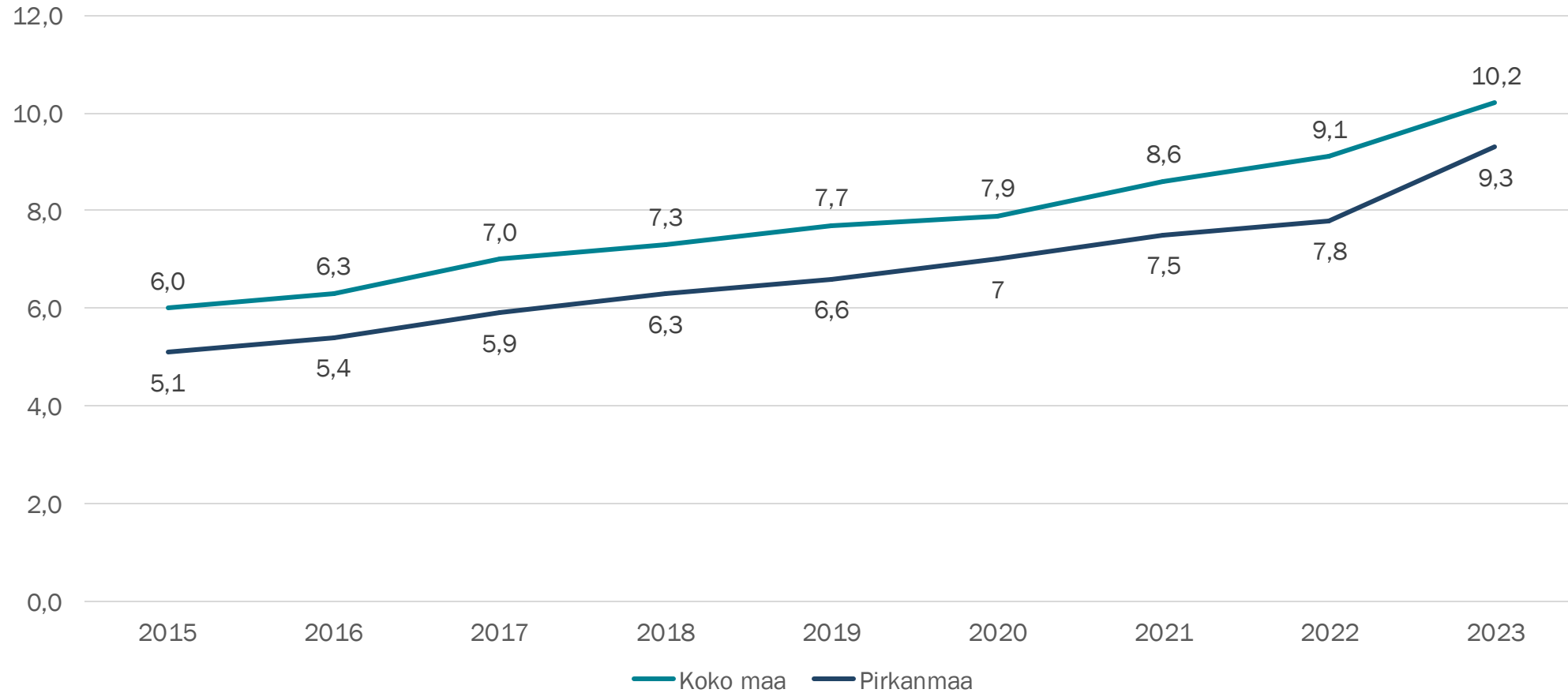
Parastamme olemme yrittäneet – mitä olemme saaneet aikaan?



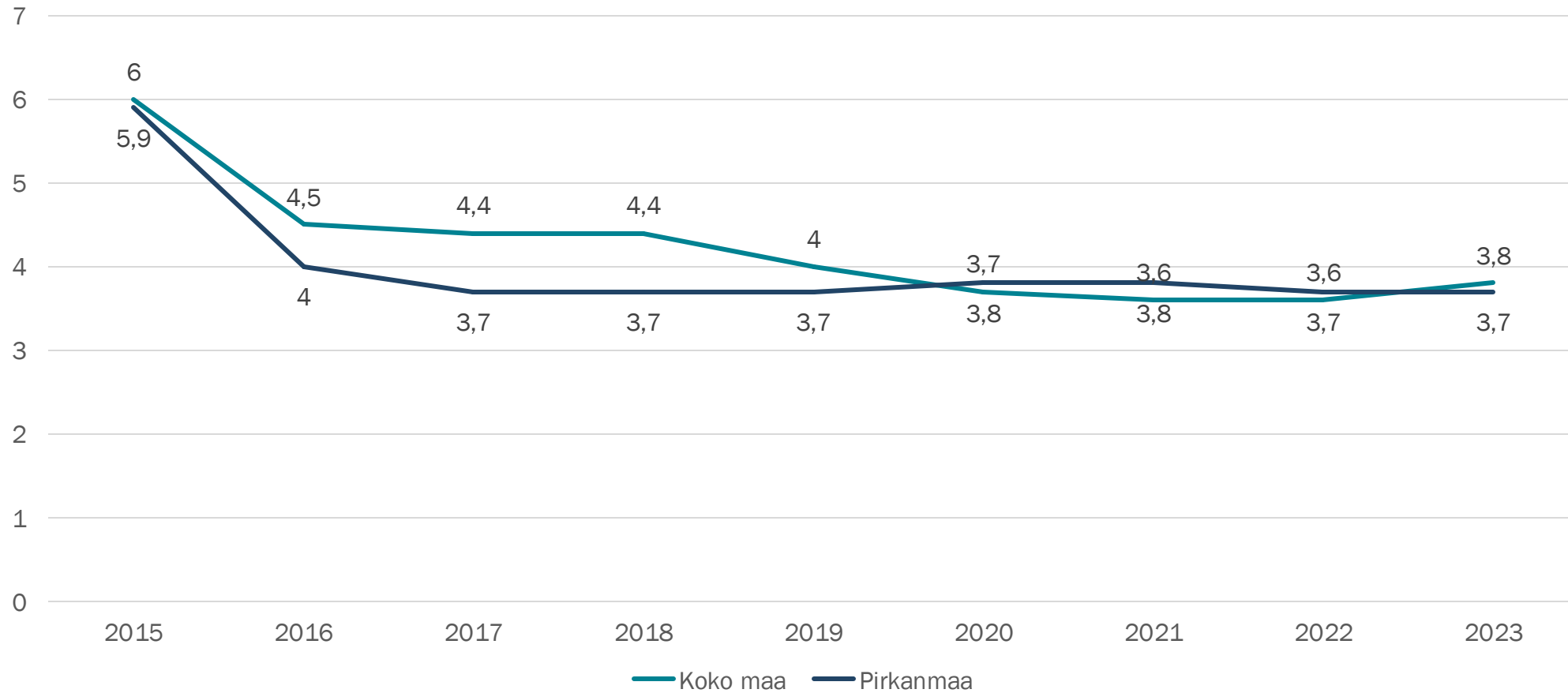
Systemitason vaikuttavuuden lähihistoria: Lasten, nuorten ja perheiden sosiaalihuollon avopalvelujen ja lastensuojelun nettokäyttökustannukset yhteensä, euroa / alle 18-vuotiaat



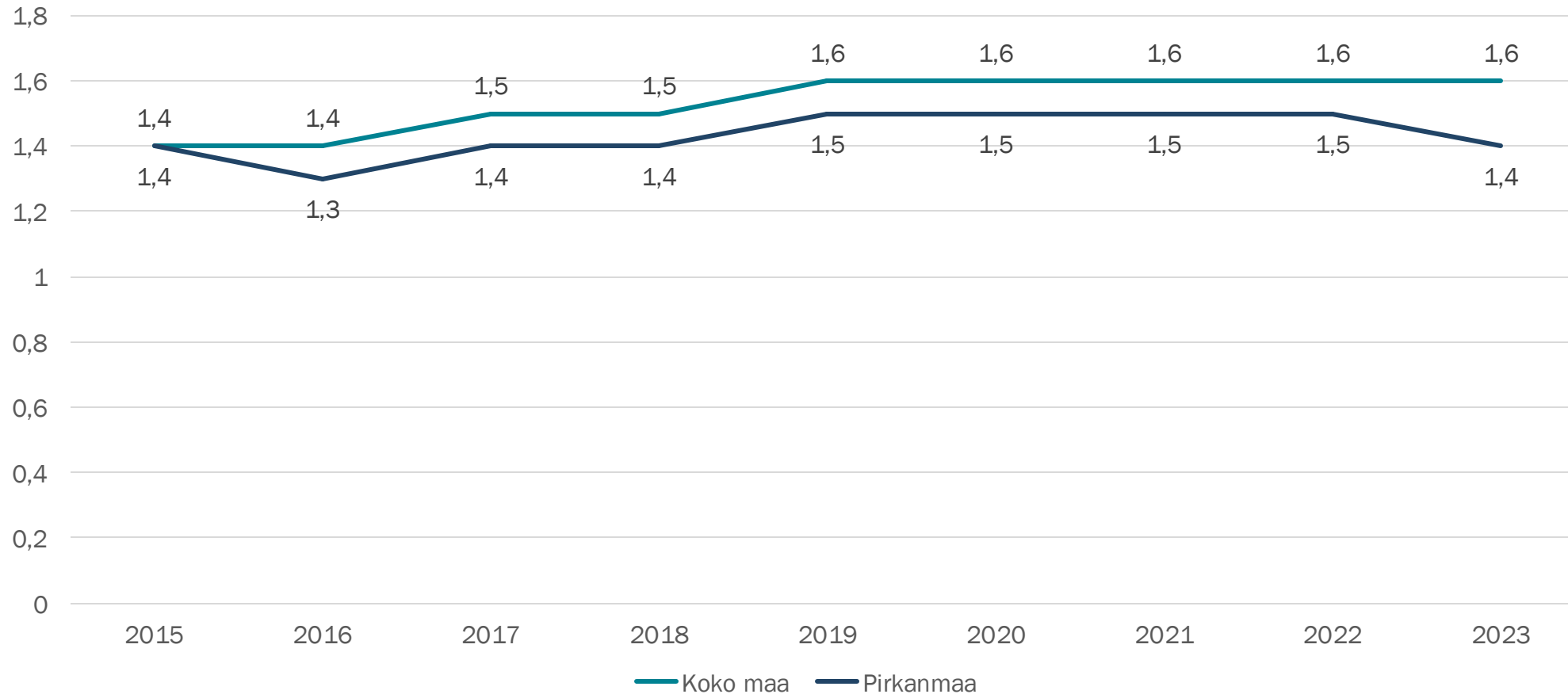
Systeemitason vaikuttavuuden lähihistoria: 0-17-vuotiaat lapset, joista on tehty lastensuojeluilmoitus, %-vastaavan ikäisestä väestöstä



Systeemitason vaikuttavuuden lähihistoria: Lastensuojelun avohuollon asiakkaat, 0-17-vuotiaat vuoden aikana, % vastaavan ikäisestä väestöstä



Systemitason vaikuttavuuden lähihistoria: Kodin ulkopuolelle sijoitetut 0-17-vuotiaat, % vastaavan ikäisestä väestöstä



Mitä vuosina 2015-2023 on tapahtunut?

Sosiaalihuoltolaki ja lastensuojelulaki muuttuivat v. 2015

- Useimmilla isoilla alueilla SHL:n ja LSL:n mukainen työ erotettiin eri työntekijöille
- Panostus uuden yhteydenottotavan markkinointiin yhteistyökumppaneille: yhteydenotto sosiaalihuoltoon tuen tarpeen arvioimiseksi
- Varmistettiin tasainen asiakasvirta sosiaalihuollon palveluihin ja suhdeperustaisen työskentelyn haastekertoimen kasvu

LAPE-hanke v. 2016-2023

- Painopistettä yritettiin siirtää varhaisempaan vaiheeseen mm. monialaista yhteistyötä lisäämällä. Lastensuojelun systeeminen työmalli.
- Veikö massiivinen kehittämistyö fokuksen asiakastyöstä ja sen johtamisesta?
- Mille tasolle muutoksen jalkauttaminen jäi? Onko vuoropuhelu johdon ja asiakastyön välillä ollut riittävää?

Lastensuojelulakiin henkilöstömitoitus v. 2022

- Niukkojen sosiaalityön resurssien kohdentaminen aiempaa vahvemmin lastensuojeluun

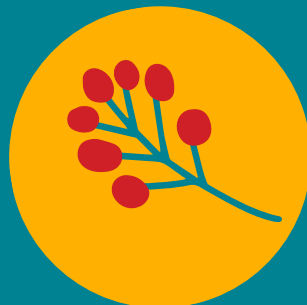
Hyvinvointialueuudistus v. 2023

- Lasten, nuorten ja perheiden palvelujen järjestämisvastuun hajautuminen eri toimijoille
- Veikö massiivinen hallinnollinen uudistus hetkellisesti fokuksen pois asiakastyöstä ja sen johtamisesta?

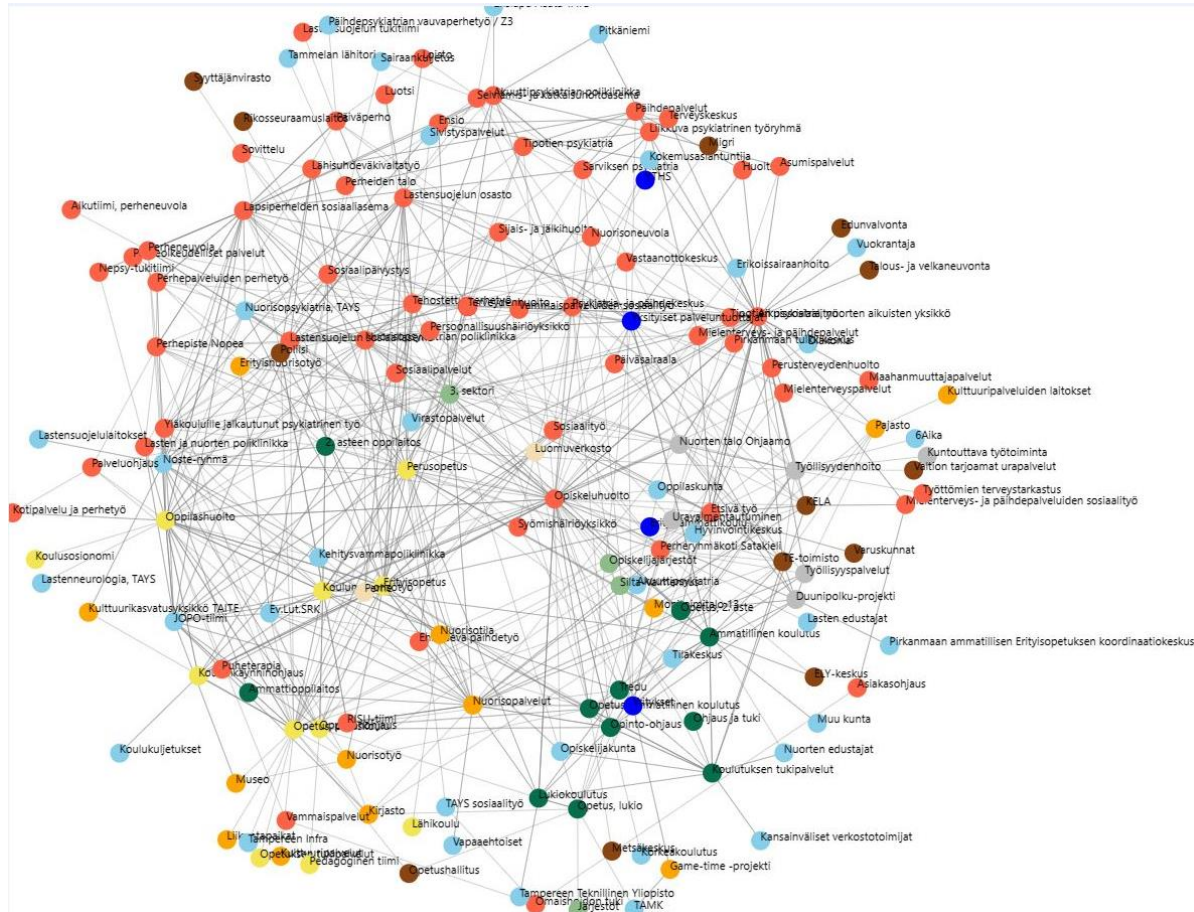
Vaikuttavat menetelmät ja muut yksittäiset interventiot

- Palvelujärjestelmän moninaisuuden lisääntyminen

Koronan ja sosiaalisen median vaikutus?



Ovatko systeemitasolla tehdyt muutokset lisänneet välittämistä?



Tampereen kaupungilla projektipäällikkönä työskennelleen Raino Ketolan mallinnus tärkeimmistä nuoriin kohdistuvista palveluista.



Esimerkkejä vaikuttavuustyöstä Pirkanmaalla /lapsiperheet

Arvioitu/arvioidaan perheohjauksen ja perhetyön vaikuttavuutta asiakaskokemusten pohjalta

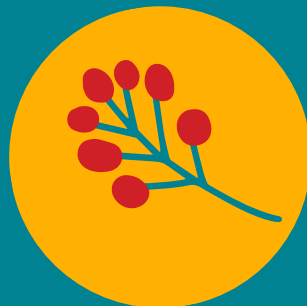
Löydetty vaikuttavia tekijöitä, joita tullaan laajentamaan kaikkiin kotiin vietäviin palveluihin:

- Helppo löydettävyys, saavutettavuus sekä nopeus
- Toimijoiden mukaan ottaminen pois ohjaamisen sijaan
- Suhdeperustaisuus

-> Kotiin vietävien palvelujen kehittämisohjelma v. 2025-2026

Kokeilut eri vaikuttavuustyökalujen käytöstä

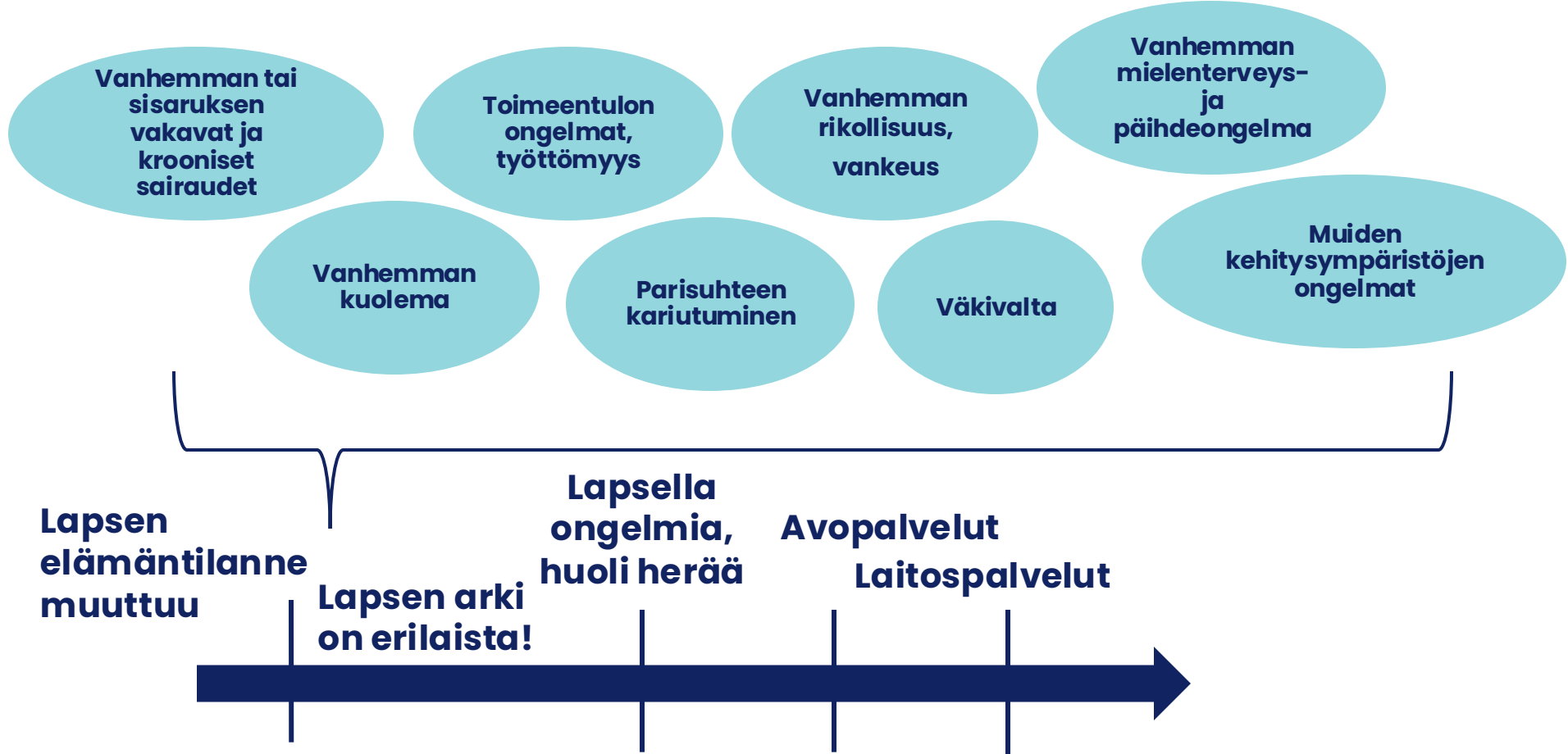
- Arvoa-menetelmä
 - Käyttöönotto SHL- ja LS-tiimeissä
- 3x10D
 - Lastensuojelun sijaishuolto
- FIT
 - Perheintensiiviyksikkö Ylöjärvi



Siirtymä yksittäisistä vaikuttavuusteoista systemitason vaikuttavuustyöhön



Tutkittua tietoa on olemassa. Avun tarjonta vaikuttavasti ja yhdessä silloin, kun lapsen arki muuttuu. Vahva yhteistyö ITLAn kanssa.



**Runsaasti työmenetelmiä:
Käytösongelmat, tunne-elämän
ongelmat, oppimisvaikeudet,
sosiaaliset ongelmat**

Yhteisövaikuttavuuden edellytykset

JOHTAMINEN KAIKILLA ORGANISAATION JA HALLINNON TASOILLA

Yhteinen tavoite

- Kaikilla osallistujilla yhteinen ymmärrys ongelmasta, muutostarpeesta ja lähestymistavasta ratkaista ongelmaa

Jatkuva arviointi

- Sovittu palautejärjestelmä osoittaa toiminnan suunnan, vahvistaa vastuullisuutta, tunnistaa korjaustarpeet ja tukee päätöksentekoa

Toisiaan vahvistavat toiminnot

- Integroivat kohti tavoiteltua tulosta, muotoutuvat jatkuvan arvioinnin pohjalta, mahdollistuvat jokaisen perustehtävässä

Jatkuva vuoropuhelu

- Johdonmukainen ja avoin vuorovaikutus eri toimijoiden kesken rakentaa luottamusta ja vahvistaa motivaatiota ja kirkastaa tavoitteenasettelun toteutusta

Taustatuki-organisaatio

- Vahvistaa yhteistä toimintaa ja osaamista tavoitteeseen pääsemiseksi

TOTEUTTAMINEN KAIKISSA PALVELUISSA JA KEHITYSYMPÄRISTÖISSÄ



Perhekeskus - HVA, 23 kuntaa, kirkko, järjestöt, Kela, Tuni, Itla

Maakunnan ohjausryhmä

Eri organisaatioiden oma rakenne

Hyvinvointisuunnitelma ja toimintasuunnitelma

Palaute ja ilmiöt

Aloitteet, linjat, ratkaisut

Alueellinen koordinaatioryhmä LÄNSI

Alueellinen koordinaatioryhmä ETELÄ

Alueellinen koordinaatioryhmä POHJOINEN

Palaute ja ilmiöt

Aloitteet, linjat, ratkaisut

Paikalliset ohjausryhmät

Minun tiimini:

Monialaisen työn tiimimallin rakenne, tiimin toimintatapa on systeminen
Menetelminä mm. LP, systeminen toimintamalli

Perhekeskus koordinaatio+ Kehittämistiimi

Perhekeskus-palvelupäällikkö
Kohtaamispaikka-koordinaattori

Minun tiimini -suunnittelija

Perhekeskus -suunnittelija

Kuntaedustajat

Järjestöedustaja

Pirkanmaan ITLA yhteistyöryhmä

Järjestöjen verkostot

Asiantuntijaverkostot

Lasten nuorten ja perheiden asiakasohjaus

Perhekeskustyö on yhteisövaikuttavaa kun meillä on

- Yhteinen tavoite
- Jaetut seurannan mittarit
- Toisiaan edistävät toiminnot
- Jatkuva vuorovaikutus
- Taustatuki-organisaatio

Universaalit palvelut



PERHEKESKUS

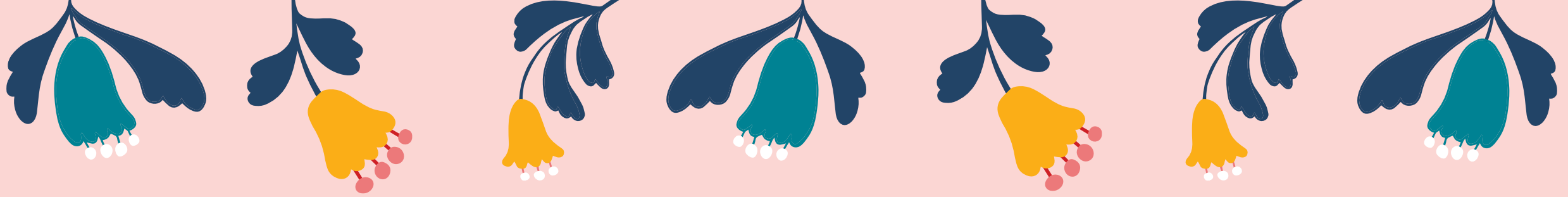
Mukana elämässä.

[Pirkanmaan perhekeskus - Digiperhe - pirha.fi](http://pirkanmaan.perhekeskus - Digiperhe - pirha.fi)

Kohtaamispaikkaverkosto

Yhteistyön mahdollisuudet myös vaikuttavuuden arviointityössä?





Kiitos

Ajoissa – yhdessä – riittävän pitkään



VÄLITÄ
ja
VAIKUTA



Pirkanmaan
hyvinvointialue