

# Asiakkaan hyvinvoinnin muutoksen seuranta Vaikuttavuus esiin -mittarilla

Sari Laaksonen  
Ensi- ja turvakotien liitto



VÄLITÄ  
ja  
VAIKUTA



ENSI- JA  
TURVAKOTIEN  
LIITTO



# Ensi- ja turvakotien liitto



Turvaa lapsen oikeutta suotuisiin kasvuolosuhteisiin ja turvalliseen kehitykseen, tukee vanhemmuutta ja perhettä sekä ehkäisee perheväkivaltaa. Jo vuodesta 1945.

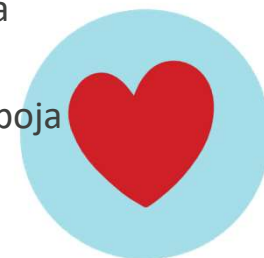


## 31 jäsenyhdistystä

- Yhteensä lähes 1000 työntekijää, lähes 2000 vapaaehtoista
- Ensikoteja ja avopalveluja vauvaa odottaville ja vauvaperheille
- Pidä kiinni- hoitojärjestelmä päihdeongelmallisille vauvaperheille
- Turvakoteja ja avopalveluja väkivallan kaikille osapuolille, lapsista vanhuksiin
- Ero lapsiperheessä –työtä lapsen edun vahvistamiseksi erotilanteissa
- Lisäksi apua mm. yhden vanhemman perheille, synnytyksen jälkeiseen masennukseen ja lapsikaappauksiin

## Keskusjärjestö

- Tukee jäsenyhdistyksiä ja ylläpitää liiton yhtenäisyyttä yhteiseen strategiaan pohjautuen
- Vaikuttaa yhteiskunta-politiikkaan, lainsäädäntöön ja päätöksentekoon
- Vahvistaa kansalaisjärjestötoimintaa ja ihmisten osallisuutta
- Ylläpitää toimintamuotojen laatuja järjestelmää ja kasvattaa liiton erityisosaamista
- Kehittää uusia auttamisen tapoja muuttuviin tarpeisiin

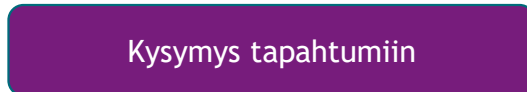
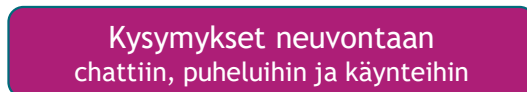
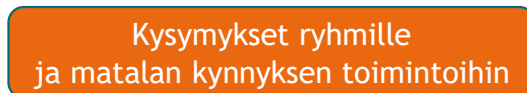




# (Vaikuttavuus esiin) VE-mittari



Asiakkaan omaan arviointiin pohjautuvaa tietoa: 5 kysymystä hyvinvoinnin muutoksesta (koettu haitta, arjen sujuminen, tyytyväisyys ihmissuhteisiin, turvallisuus ja toiveikkuus)



Asiakkaan omaan arviointiin pohjautuvaa tietoa kunkin tapaamisen merkityksestä



# VE-mittari ja palautekysely asiakkuuden aikana



VE-mittari  
(miten voit?)



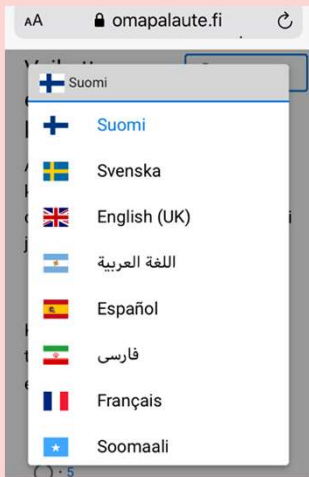
1 kk



Palautekysely  
(miten onnistuimme?)

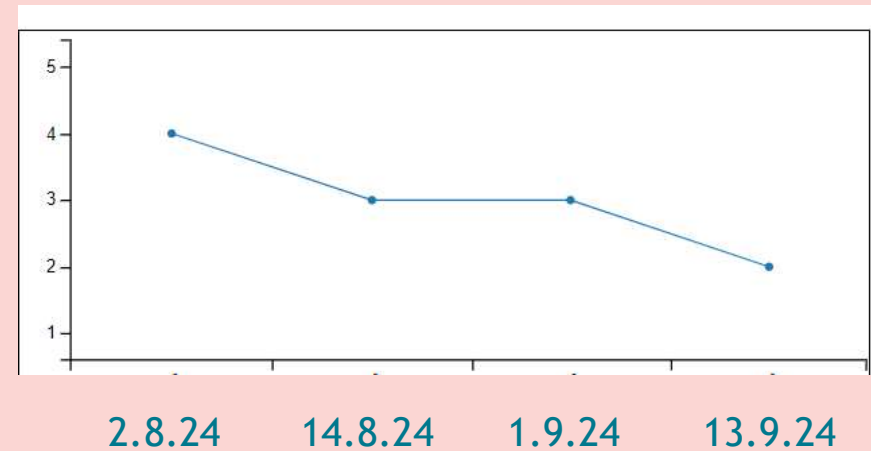


# VE-mittari osana arjen työtä



- Asiakastyön väline, lisää asiakkaan osallisuutta
- Asiakaskohtainen muutoskäyrä auttaa hahmottamaan tilannetta
- Integroitu asiakastietojärjestelmään - kysely lähetetään tekstiviestinä asiakkaan puhelimeen
- 11 eri kieliversiota
- Asiakkuuden jälkeinen mittaus automatisoitu

Kuinka paljon asia, johon tulit hakemaan apua, haittaa elämääsi?



VÄLITÄ  
ja  
VAIKUTA

# Kokonaishyvinvoinnin muutos

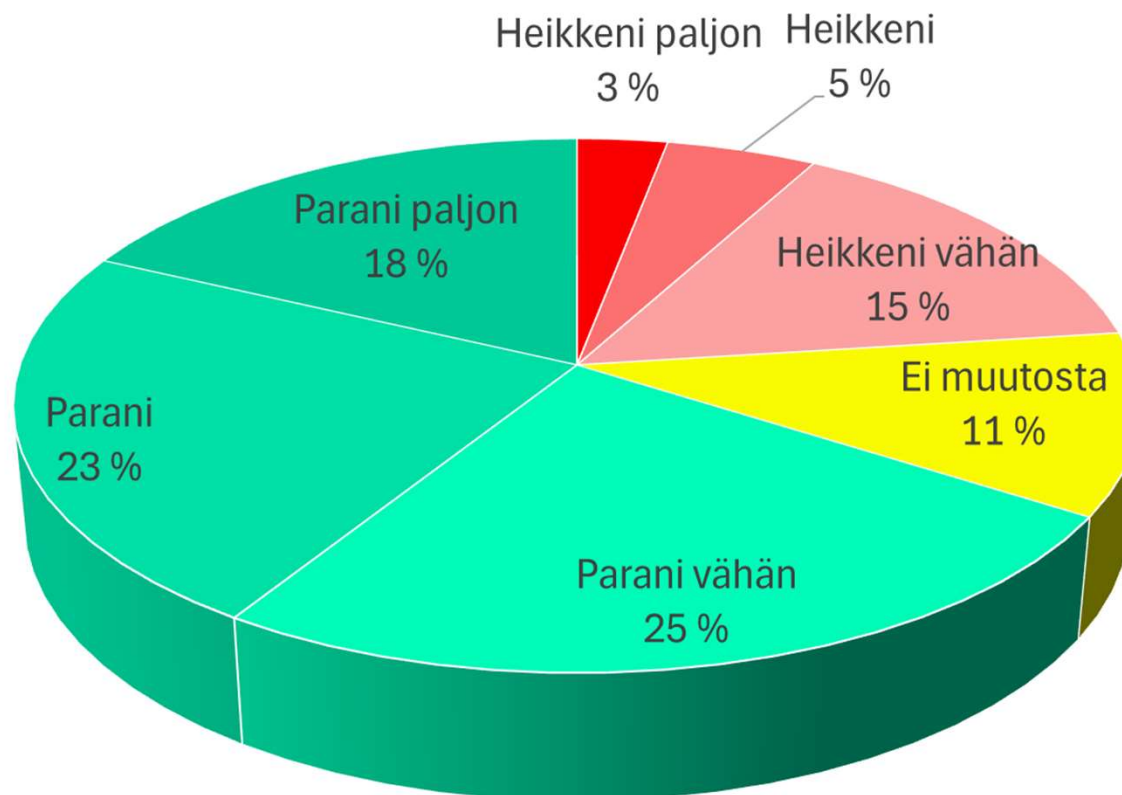
VE-mittari 1.1.-30.9.24, aikuisten yksilötyö, kaikki työmuodot, n=1 538



Aikuisia asiakkaita kaikkiaan  
6859

VE-kysely on lähetetty  
50 %:lle eli 3447 asiakkaalle

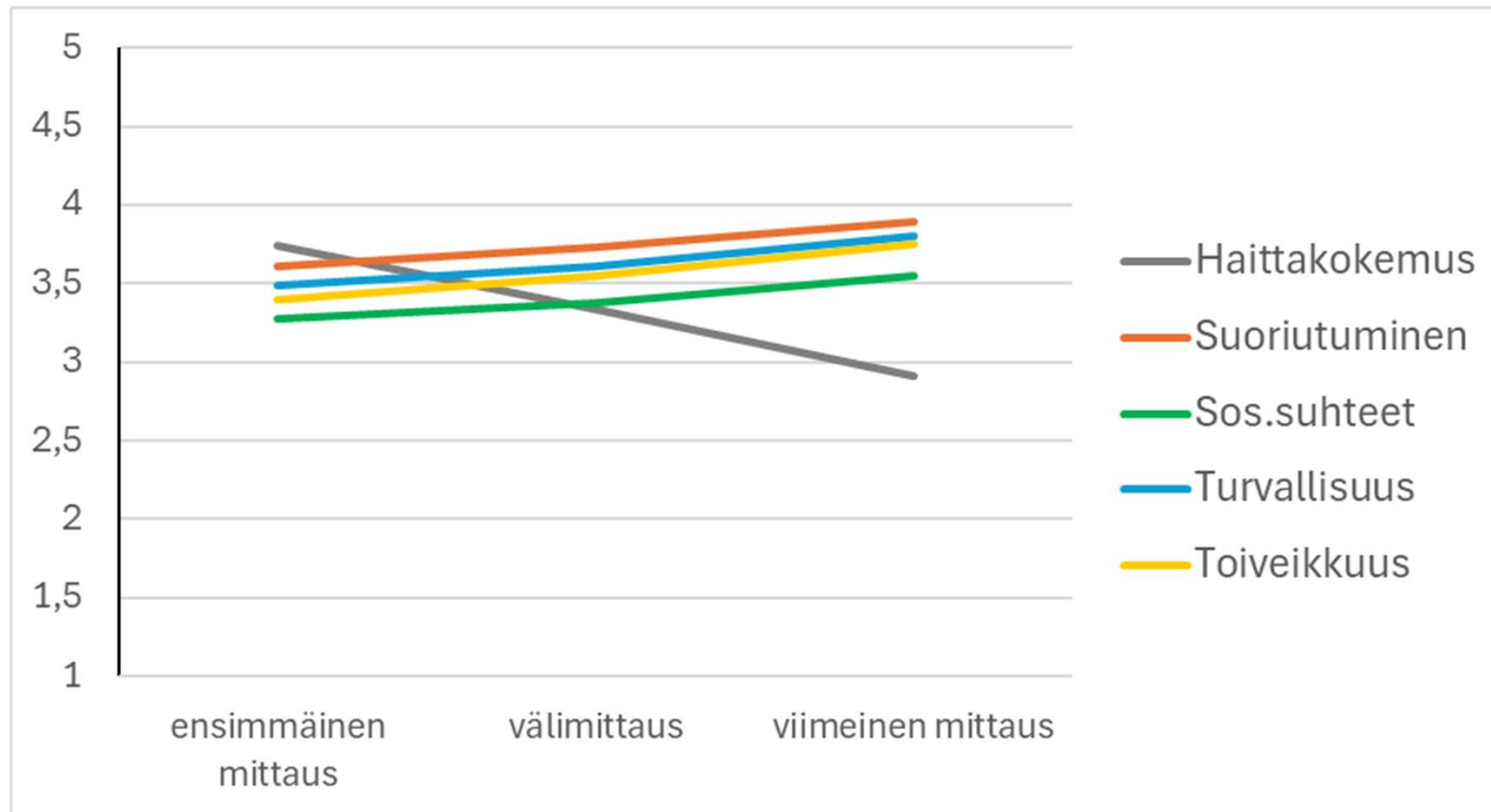
Vähintään kahdesti  
vastanneita 1538,  
45 % kyselyn saaneista  
22 % kaikista



# Hyvinvoinnin eri osa-alueiden muutos

VE-mittari 1.1.-30.9.24, aikuisten yksilötyö, kaikki työmuodot, n=894

ENSI- JA  
TURVAKOTIEN  
LIITTO



# Kokonaishyvinvoinnin muutos, lapset

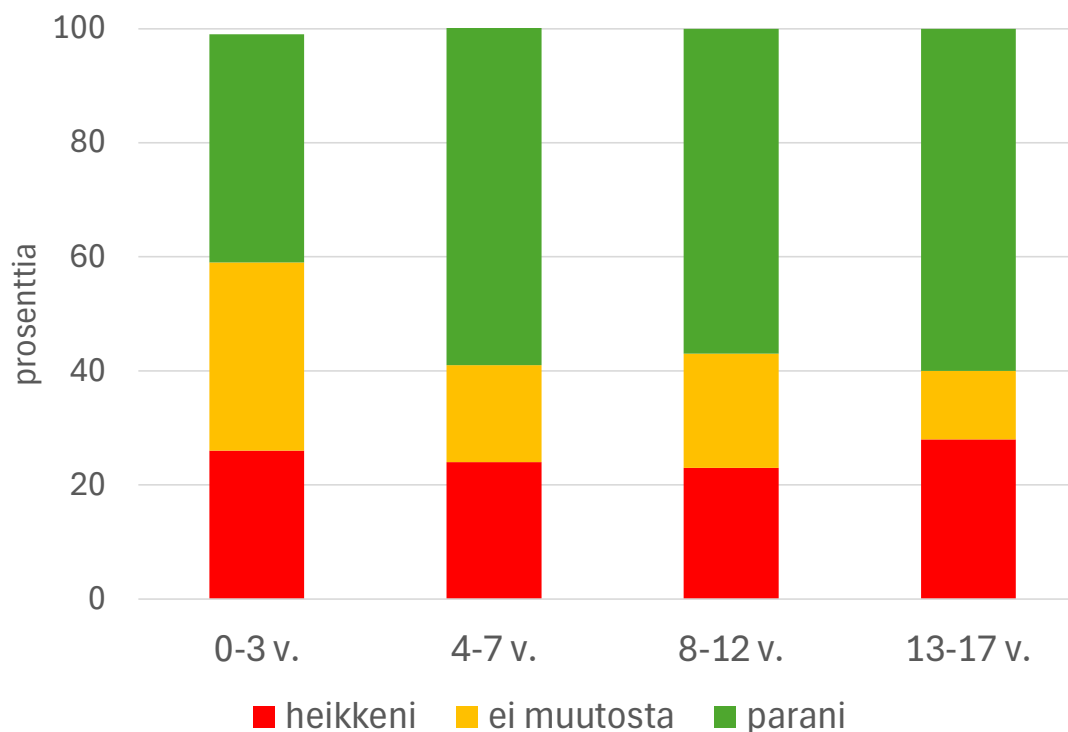
VE-mittari 1.1.-30.9.24, lasten yksilötyö, kaikki työmuodot, n=308



Lapsia yksilötyössä kaikkiaan  
1260

VE-kysely on lähetetty  
47 %:lle eli 597 asiakkaalle

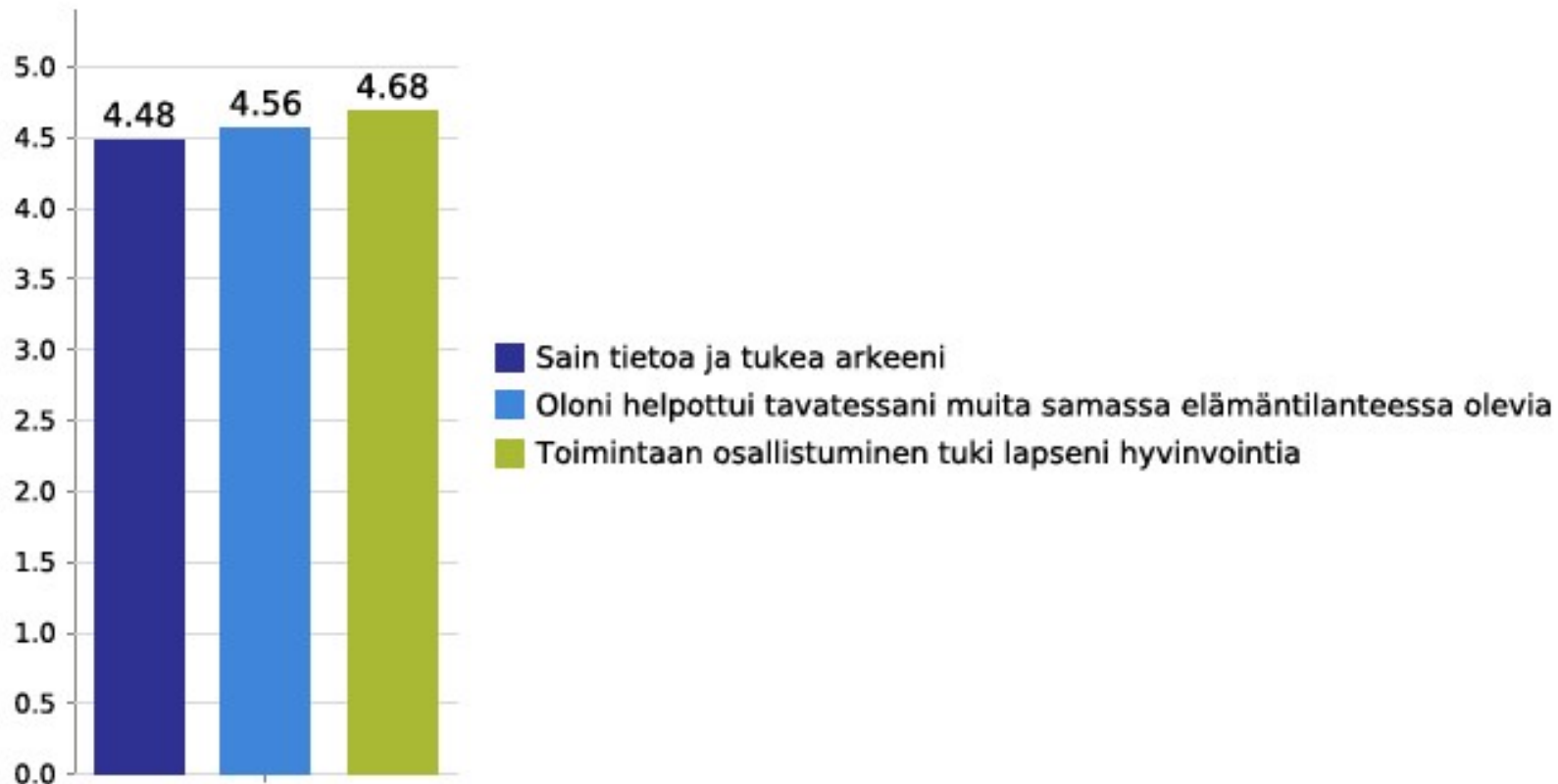
Vähintään kahdesti  
vastanneita 308,  
52 % kyselyn saaneista  
24 % kaikista





# Ryhmämuotoisen tuen merkitys, aikuiset

VE-mittari 1.1.-30.9.24, aikuisten ryhmät, kaikki työmuodot, n=2083



# VE-mittarista tehtyjä raportteja

- Vaikuttavuus esiin – Työn vaikutukset ja niiden mittaaminen järjestöissä. 2020. Toim. N. Forström, J.Pulkkinen ja T.Ruottinen
- Toiminnan vaikutusten arviointia Ensi- ja turvakotien liiton Vaikuttavuus esiin –mittarilla. 2021. J.Klemelä, A.Siltaniemi ja R.Särkelä
- Selvitys Ensi- ja turvakotien liiton ammattilaisten kokemuksista vaikutustietoiseen toimintakulttuuriin siirtymisestä. Vaikuttavuus esiin –hankkeen ulkoinen selvitys toimintakulttuurin muutoksesta. 2021. Sanna Hautala.
- Raportti VE-mittarin tuloksista 2022-2023, H. Hostikka ja S. Laaksonen

