

# Lapsiperhepalvelujen vaikuttava uudistaminen

**Tiina Ristikari, tutkimusprofessori**



[linkedin.com/in/tiinaristikari](https://www.linkedin.com/in/tiinaristikari)



@t\_istikari



**VÄLITÄ  
ja  
VAIKUTA**





## Miksi ja Miten meidän tulisi uudistaa palvelujamme?

Elämäntilannetietoisuus ja resilienssi

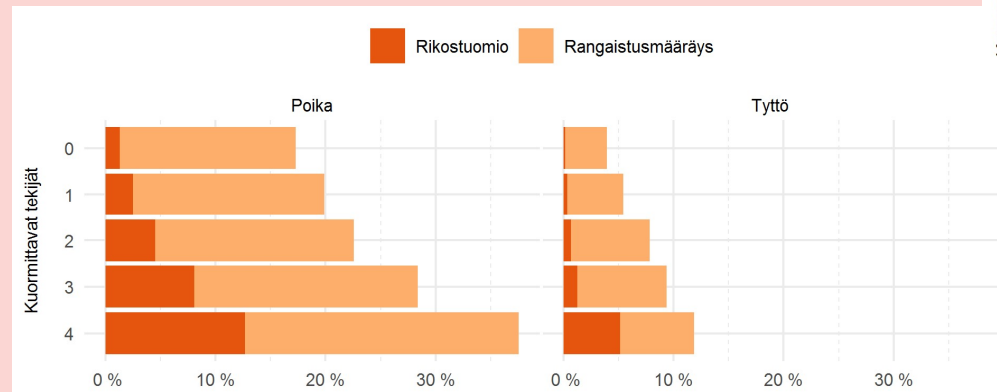
Yhteisövaikuttavuuteen perustuva palveluiden kehittäminen



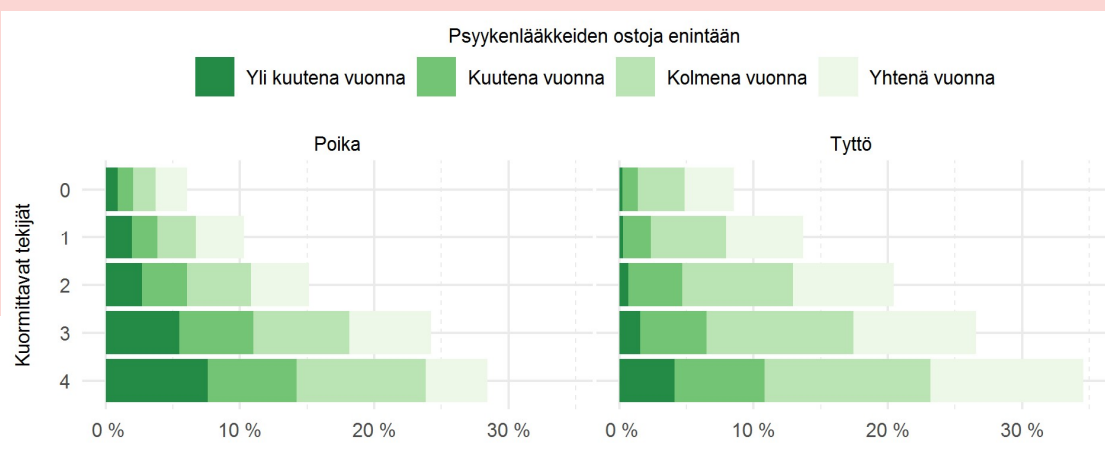
VÄLITÄ  
ja  
VAIKUTA



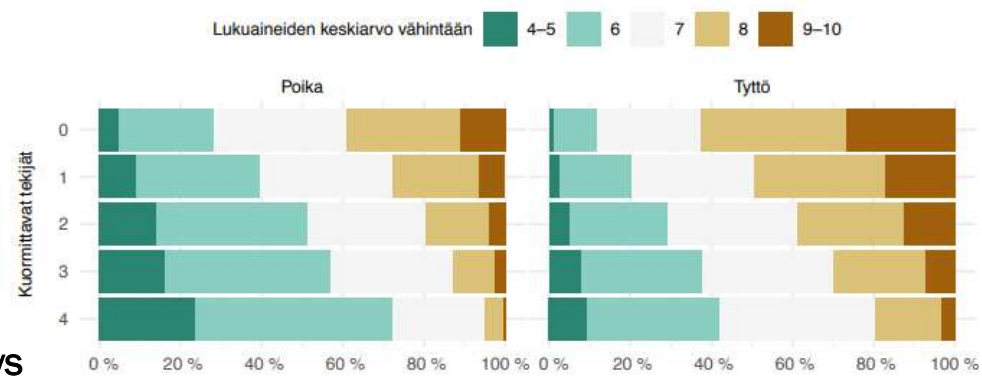
# Miksi?



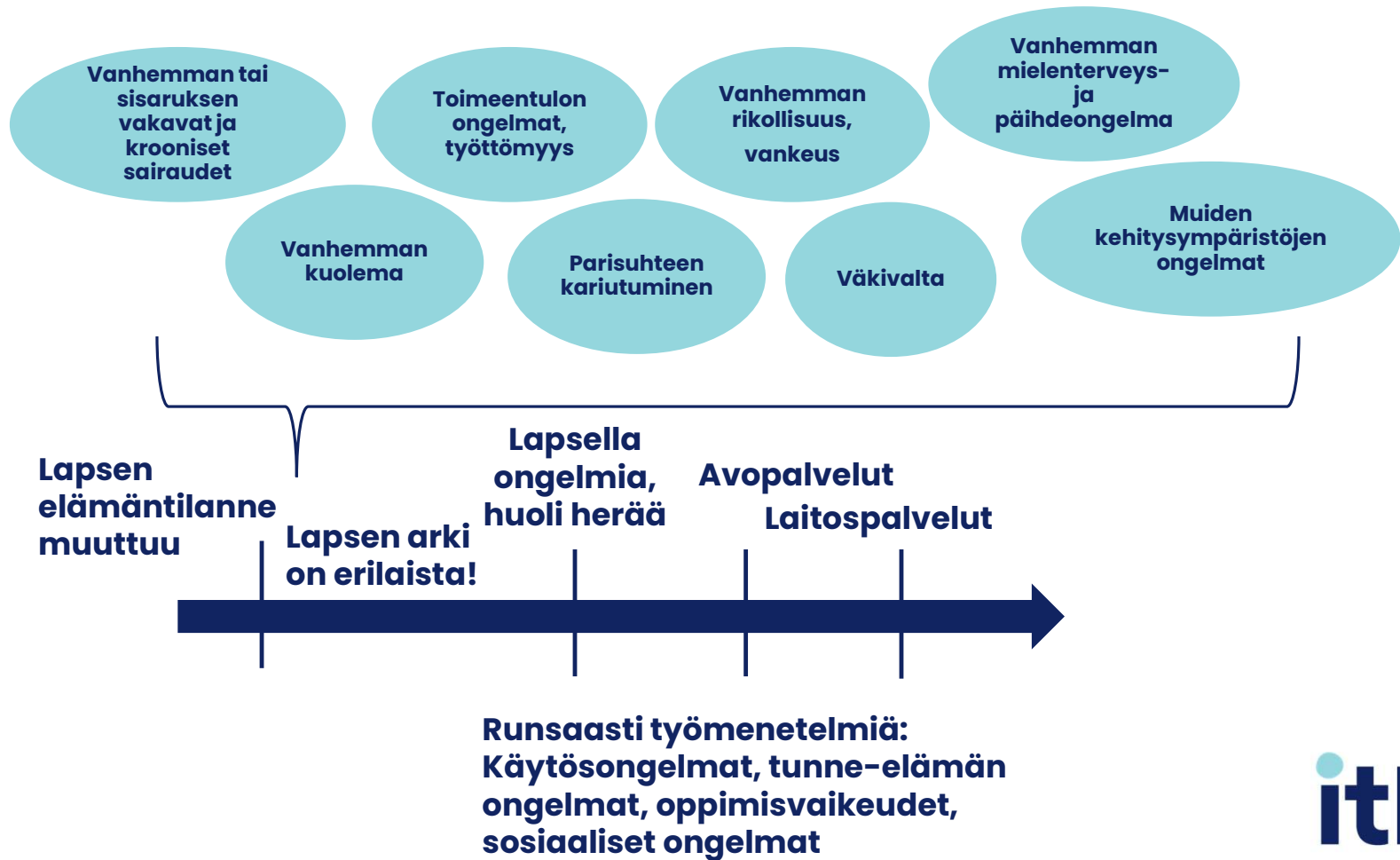
Rikostuomiot ja rangaistusmääräykset perheitä kuormittavien tekijöiden mukaan (-97)



Psykyklääkkeiden ostot perheitä kuormittavien tekijöiden mukaan (-97) vuosina 2004–2015



Koulumenestys perheitä kuormittavien tekijöiden mukaan (-97)



# Miten?

YHTEISÖ  
VAIKUTTAVUUS

## Pärjäävyys, resilience

- Hyvä kehitys vaikka on olemassa kehitystä vaarantava tekijä / olosuhde
- **Pärjäävyys syntyy arjessa yksilön ja ympäristön vuorovaikutuksesta (Luthar 2007, Rutter 2010)**  
= Resurssi (resource), suuntautuminen (navigation), merkitysneuvottelu (negotiation) = resilienssi (Ungar M 2012)
- **Ei ole yksilön ominaisuus!**

itla



# Collective impact - yhteisövaikuttavuus

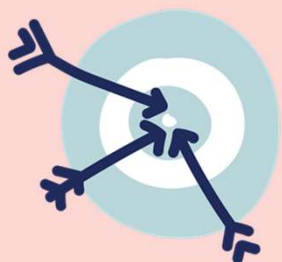
- tutkitusti vaikuttava tapa ratkaista yhdessä monimutkaisia, kompleksisia ongelmia, jotka vaativat järjestelmätason muutoksia
- väestötason muutostavoitteet (e.g. lastensuojelun ja eritystason palvelujen tarve)
- Monimutkaisiin ongelmiin liittyy useita eri toimijoita
- Yhteisövaikuttavuus syntyy näiden eri toimijoiden yhteiseen tavoitteeseen sitoutuneesta työstä
- Talkoot 2.0

*Yhteisön jäsenten ja organisaatioiden muodostama verkosto, joka edistää yhdenvertaisuutta **oppimalla yhdessä**, kohdistamalla ja **yhdistämällä toimintansa** väestö- ja järjestelmätason muutoksen saavuttamiseksi.*

*Kania ym. 2022*



# Yhteisövaikuttavuus– pääkomponentit



## 1. YHTEINEN TAVOITE

Tulemme yhteen ja määrittelemme tavoitteen/ongelman ja luomme yhteisen vision sen ratkaisemiseksi.



## 2. TOISIAAN VAHVISTAVAT TOIMET

Oma toimintamme mahdollistaa muiden liittymisen työhön sekä onnistumisen siinä. Koordinaattiorakenne.



## 3. JAETUT YHTEISET MITTARIT

Seuraamme edistymistä yhteisillä mittareilla, mikä mahdollistaa jatkuvan oppimisen.



## 4. JATKUVA VUOROPUHELU

Rakennamme luottamusta ja suhteita kaikkien osallistujien kesken. Molemmin suuntaista palautetta ja sitä seuraavia tekoja.



## 5. KEHITTÄMISEN TAUSTATUKI "Backbone"

Muodostamme tiimin, joka on omistautunut tukeman CI aloitteen työtä sen kaikissa vaiheissa pitkäjänteisesti



(Kania & Kramer; 2011, Stachowiak et al 2018)



# 1. Käytännön työn rakenne:

- Yhdessä sovitut toimintatavat, joissa jokainen tekee oman työn siten, että preventio, integraatio ja jatkuvuus mahdollistuu
- **Preventio/promootio:** Kaikki toimijat ottaa huomioon lapsen nykyisen koko elämäntilanteen ja kasvua ja kehitystä tukevan arjen

*Esim: Vaka: kuullaan, että vanhempi on sairastunut—tarkoittaa, että lapsen ympärillä olevat aikuiset tulevat yhteen ja miettivät mikä kannattelee, tai koulussa: vanhemmat eronneet, miten kodin ja koulun yhteistyö kannattelee lasta, tai aikuisten palvelut: otetaan puheeksi lapsen kehitykselliset tarpeet ja vanhemmuuden kysymykset.*

## **Sovitut toimintatavat!**

- **Jatkuvuus ja integraatio:** Jos toimijan omassa toimintavalikossa ei ole niitä resursseja joita lapsi/perhe tarvitsee:
  - ✓ Koordinaation (yhdenpuhelun periaate) kautta kutsutaan lisätoimijoita mukaan
  - ✓ **Yhdessä määritellyt, tutkimukseen perustuvat herätteet integraatiolle!**





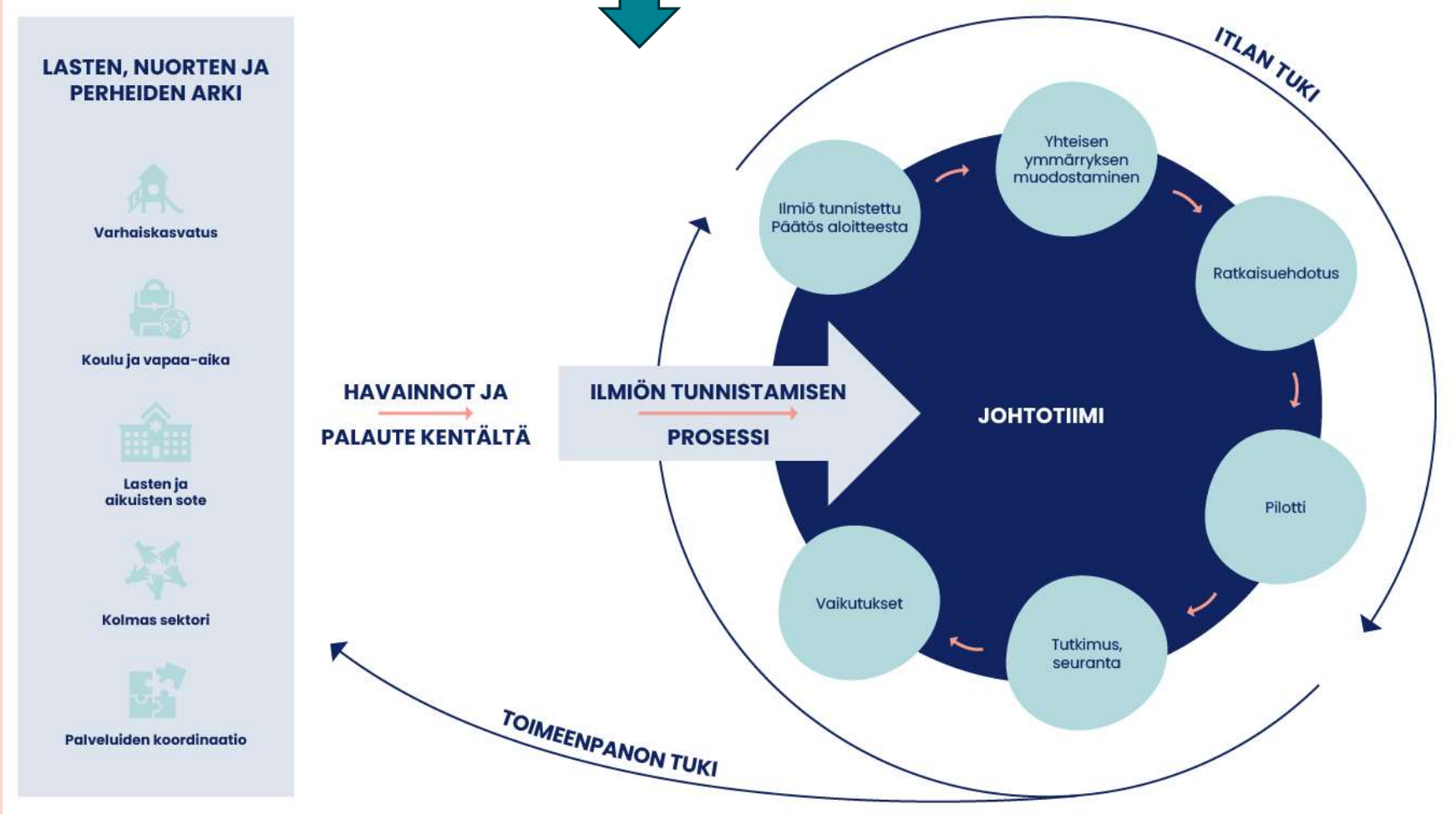
## Käytännön työn rakenteissa keskeistä:



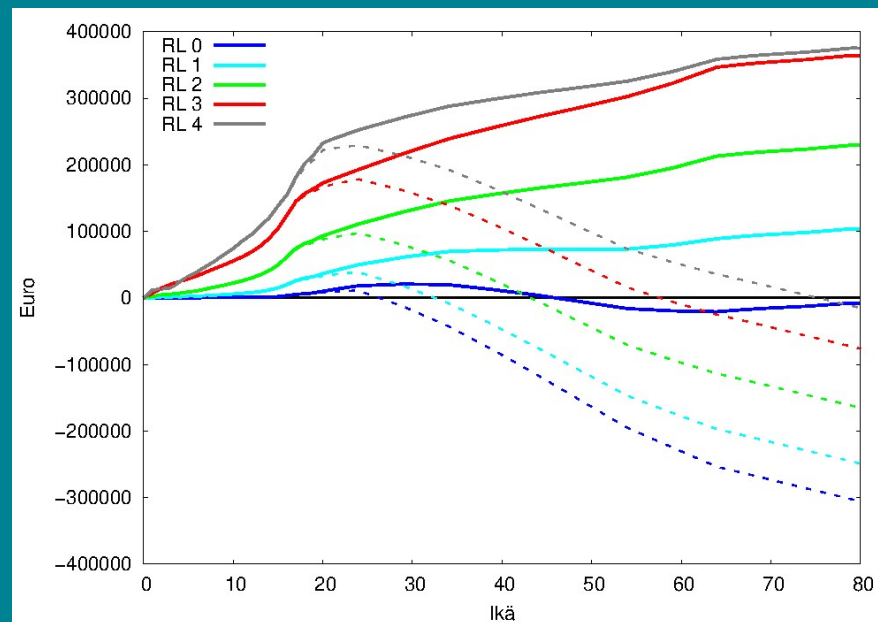
**Monialainen yhteistyö alkaa varhain, toteutuu systemaattisesti, tehostuu tarpeen mukaan ja varmistaa jatkuvuuden prosessin joka vaiheessa.**



Esimerkiksi perhekeskusrakenteessa!



# Kustannukset riskiluokittain ja koulutusasteittain



Erotus 680 000 euroa

Erotus 295 000 euroa

**Syrjäytymisen kumulatiiviset keskimääräiset kustannukset riskiluokittain ja koulutusasteittain henkilöä kohden. Katkoviivat = henkilöllä on peruskoulun jälkeinen tutkinto.**

Syrjäytymisen hinta - tutkimuksen keskeiset johtopäätökset / Ristikari Tiina



# Rahoitusmallit yhteisövaikuttavuusperustaiselle kehittämiselle

- Tutkimus- ja kehittämisrahoitusta haetaan ja myönnetään kansallisesti ilmiölähtöisinä kokonaisuuksina aloitteisiin, jolloin resursseja ja rahoitusta voidaan kohdentaa suoraan (YTA/HVA/kunta) paikallisiin tarpeisiin.
- Paikalliset ilmiöt ja niiden ympärille kootut toimijakoalitiot ovat rahoitusten hakijoita, ja tutkimus on oleellisesti mukana tavoiteltavissa ratkaisuisissa.
- Translatiivinen tutkimus on vallitseva tapa tehdä tutkimusta, joka hyödyttää suoraan alueita.



# Kiitos ja lisätietoa:

<https://itla.fi/toiminta/yhteisovaikuttavuus/>



Tiina Ristikari  
Tutkimusprofessori  
tiina.ristikari@itla.fi



Mika Niemelä  
Työelämäprofessori  
mika.niemela@oulu.fi



Oona Palosaari  
Erityisasiantuntija  
oona.palosaari@itla.fi



Mari Hirvonen  
Erityisasiantuntija  
Mari.hirvonen@itla.fi

**itla** Itsenäisyyden  
juhlavuoden  
lastensäätiö

